

Zivilisationsprojekt Klimaregime: Epochenumbruch, Transformationen & Zukünfte

Klimaschutzwoche Kreis Coesfeld, 16. September
2021

Dipl.-Soz. Ingo Kollosche, IZT

Agenda

- Das neue Klimaregime
 - Erosionen: Klimawandel als Existenzgefahr
 - Konstellationen: Klimafragen in Kontexten
 - Kommunikationen: Wissen, Glauben & Orientierungen
 - Transformationen: Lock-In-Effekte, Pfadabhängigkeiten & Alternativen
 - Black Box Handeln
- Transformation Mobilitätswende
 - Worüber reden wir?
 - New Mobility & Transformationsarenen
 - Dimensionen der Mobilitätswende
- Herausforderungen & Perspektiven

Einführung

Die Feinde der Zukunft & warum wir sie brauchen:

- ▶ „PRESENT SHOCK“, „Memoria-Kultur“ & Zukunft (?)
- ▶ Komplexität: Eigendynamik und Optionsvielfalt
- ▶ Kontingenz: „Das Wirkliche ist nur ein Sonderfall des Möglichen und deshalb auch anders denkbar.“ (*Friedrich Dürrenmatt*)
- ▶ Unsicherheit: Eintrittswahrscheinlichkeiten von Umweltsituationen unbekannt
- ▶ Organisationale Kontexte & alte Landkarten im Kopf

Einführung

Auf dem Weg in eine neue Welt: Unruhe, Turbulenzen & Gereiztheit

- ▶ Funktionale Differenzierung & Relationismus: Bedeutungszunahme ökologischer Ordnungen & Nachbarschaftsverhältnisse zwischen heterogenen Ordnungen
- ▶ Frakturierung: Multiplizierung und wechselseitige Durchkreuzung von Konfliktlinien
- ▶ Bedingtheit von Kontingenz und Konflikt: Aufeinanderprallen gesellschaftlicher Alternativen
- ▶ Dispositiv der Ungewissheitsgewissheit & Turbulenzen
- ▶ Gereizte Öffentlichkeiten

Einführung

Vorausschau & Zukunftsforschung

- ▶ Spezifische Form des methodisch kontrollierten Erwartungsmanagement
 - ▶ Veränderungsdynamiken, Transformationen & erwartbare Konstellationen
 - ▶ Konstruktion des Möglichen aus der Rekonstruktion des Wirklichen
- ▶ Sinnstiftendes Wissen unter Bedingungen von Unsicherheit
- ▶ Prozesse strukturierter Kommunikation = partizipative Vorgehensweisen als politisches & soziales Handeln
- ▶ Veränderung der mentalen Kartografie

Das neue Klimaregime

Das 19. Jahrhundert war das Zeitalter der sozialen Frage; das 21. ist das Zeitalter der neuen geo-sozialen Frage.

Bruno Latour

Das neue Klimaregime

Erosionen: Klimawandel als Existenzgefahr

- ▶ Zunehmende Intensitäten
- ▶ Das Land verlässt uns
- ▶ Erde ertrinkt oder brennt ab
- ▶ Luft wird unerträglich
- ▶ Wasser steigt, verdunstet, wird sauer
- ▶ Verlust des Grundes



Das neue Klimaregime

Konstellationen: Klimafragen in Kontexten

Gewicht der Technosphäre	
Beanspruchte Areale	In Terratonnen
Wohngebäude auf dem Land	6,30
Stadtgebiete	11,10
Weideland	5,03
Ackerland	3,76
Befischter Meeresboden	2,25

Quelle: statista 2016

- ▶ Vom Holozän zum Anthropozän
- ▶ Klima ist keine Gegebenheit der Anpassung
- ▶ Klimawandel dringendste und umstrittenste Thema der Politik
- ▶ Neuer Bezugspunkt und Narrative:
 - ▶ Erdbezogenheit
 - ▶ Kritische Zonen

Das neue Klimaregime

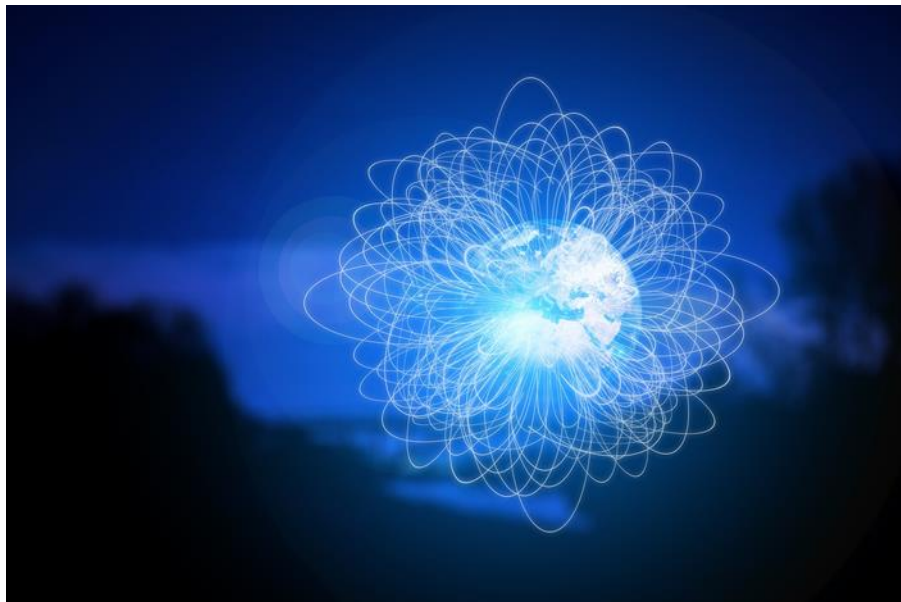
Konstellationen: Klimafragen in Kontexten

- ▶ Gesamte Erdsystem in Erschütterung
- ▶ No way out!
- ▶ Klimawandel + Ungleichheit und Ungerechtigkeiten + Migrationen
- ▶ Bodenverbundenheit & Weltbezüge
- ▶ Ungehorsam und Rebellion
- ▶ Kampf um Ressourcen & Klimakriege



Das neue Klimaregime

Konstellationen: Klimafragen in Kontexten



- ▶ Pariser Klimaabkommen, Klimaschutzgesetz & Shell-Urteil
- ▶ CO2 Bepreisung, Benzinpreisentwicklung & Prämien
- ▶ Klima der Emotionalität
- ▶ Dominanz von Digitalisierung & technologischer Diskurse
- ▶ Zuspitzung CORONA
- ▶ Aufbruch & Verharren

Das neue Klimaregime

Kommunikationen: Wissen, Glauben & Orientierungen



- ▶ Meta-Narrativ: TINA: There is no alternative!
- ▶ Gewohnte Narrative zum Klima:
 - ▶ Zeitlich: „Die Krise die vorübergeht“
 - ▶ Räumlich: „Nicht bei uns.“ – „Was können wir schon in Deutschland tun?“
 - ▶ Sozial: „Mich betrifft das nicht.“

Das neue Klimaregime

Kommunikationen: Wissen, Glauben & Orientierungen

- ▶ Differenz: Wissen und Glauben
 - ▶ Kontrolle durch andere
 - ▶ Gewohnheiten
 - ▶ Zielkonflikte prägen das Verhalten
- ▶ Zugrunde liegende Überzeugungen
 - ▶ Liebgewonnenes & Ideologien
 - ▶ Trennungen:
 - Natur – Kultur
 - Mensch – Dinge/Technologien
 - Lokal – Global



Das neue Klimaregime

Transformationen: Lock-In-Effekte, Pfadabhängigkeiten & Alternativen

- ▶ Lock-In-Effekte
 - ▶ Abhängigkeit von einem Weg, Narrativ oder Paradigma
 - ▶ Begründung: hohe Kosten, Subventionen und Investitionen
 - ▶ Denkbarrieren
- ▶ Pfadabhängigkeiten
 - ▶ unsere modernen Existenzweisen, Muster der Lebensführung und Lebensstile
- ▶ Alternativen
 - ▶ Entsolidarisierung, Leugnung, Verzicht, Flucht, Technik oder muddling through?

Das neue Klimaregime

Black Box Handeln: Warum bleiben wir so ungerührt?

- ▶ „Wenn sie mit Fleischmessern durch eure Schlafzimmer geht, werdet ihr die Wahrheit wissen.“ (Heiner Müller, Hamletmaschine)
- ▶ Wir müssen die Folgen unseres Handelns erst erfahren, bevor wir imstande sind, uns vorzustellen, was wir tatsächlich getan haben, und uns des Gehalts der Welt, der sich unserem Wirken widersetzt, bewusst zu werden.“ (John Dewey nach B. Latour)

Das neue Klimaregime

Black Box Handeln: Warum bleiben wir so ungerührt?

- ▶ „Je existenzieller die Bedrohung, desto geringer ist die Bereitschaft, das Verhalten zu ändern.“ (Isabella Uhl-Hädicke Umweltpsychologin Universität Salzburg)
- ▶ Angst vor der Veränderung angelernter Mechanismen oder Handlungsdispositionen
- ▶ Einordnung des Neuen immer auf der Basis (tradiierter) kultureller Verknüpfungen
- ▶ Kontrollverlustängste sind die größte Barriere für konstruktives Verhalten
- ▶ Verlust von Kollektiven & geteilter Praxis
- ▶ Überbewertung der Gegenwart gegenüber Zukunft
- ▶ „Zuschauereffekt“: die Politik wird es schon richten

Transformation Mobilitätswende

Eine zukunftsfähige Mobilität muss für alle verfügbar, barrierefrei und bezahlbar sein, unabhängig von Einkommen und Wohnort. Hier kommt dem öffentlichen Personennahverkehr (ÖPNV) eine Schlüsselrolle zu. Um breite Akzeptanz für den Umstieg auf Bus und Bahn zu schaffen, braucht es gut ausgebaute, modernisierte und intelligent vernetzte Strukturen sowie attraktive Ticketpreise.

Klima-Allianz

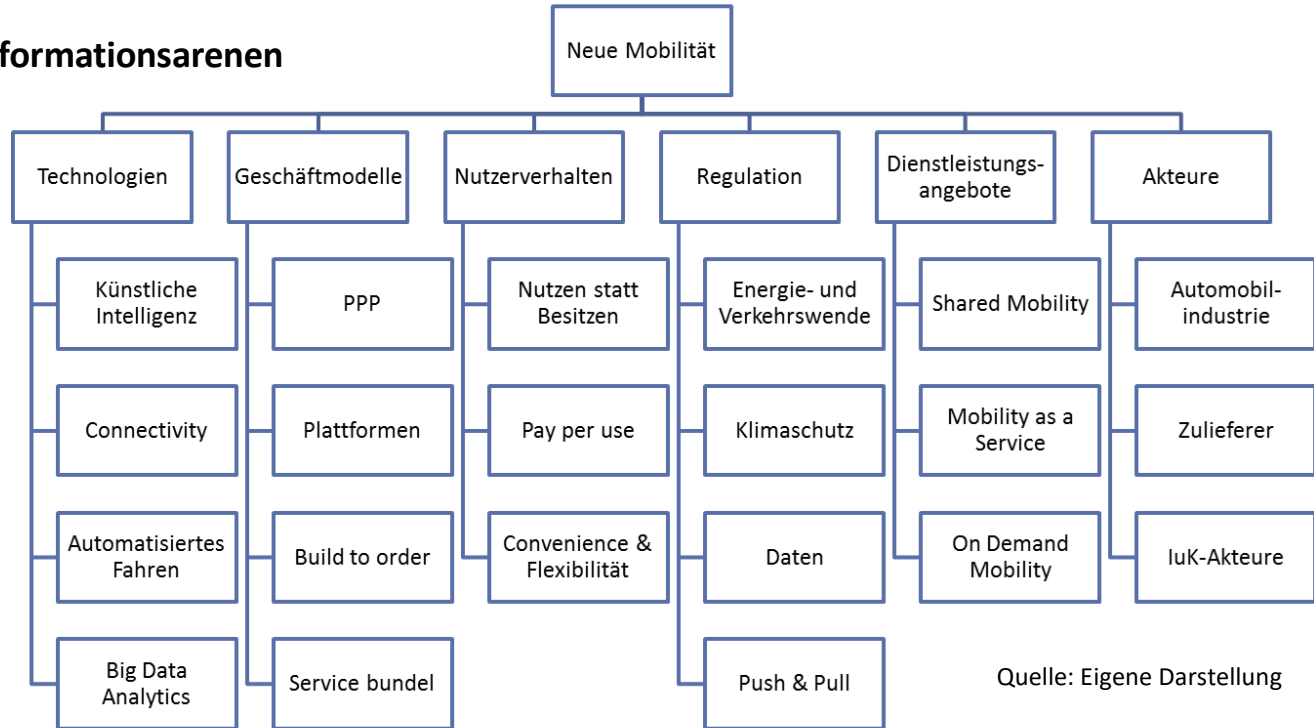
Transformation Mobilitätswende

Worüber reden wir?

- ▶ Mobilität = Spiegel der Gesellschaft
- ▶ Hochgradig verflochtenes Interdependenzsystem
- ▶ Mensch soziales & politisches Wesen
- ▶ Notwendigkeit psychischer & physischer Bewegungsfreiheit
- ▶ Interaktion Mobilitätsangebote & menschliche Ansprüche
- ▶ Politisch: Konfliktlinie Mobilität
- ▶ Sozial: Gerechtigkeit, Fairness & Teilhabe

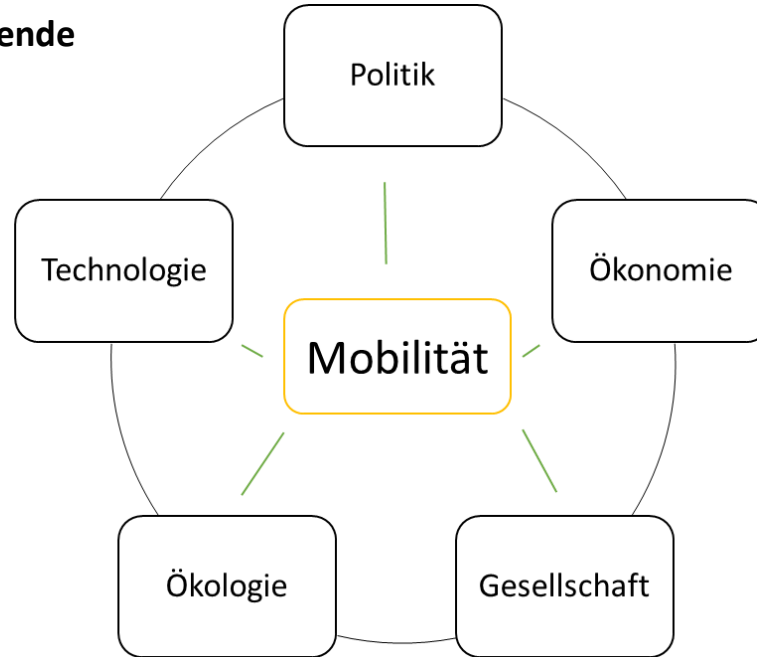
Transformation Mobilitätswende

New Mobility & Transformationsarenen



Transformation Mobilitätswende

Dimensionen der Mobilitätswende



Quelle: Eigene Darstellung

Transformation Mobilitätswende

Optionen der Sicherung von Freiheit & Gerechtigkeit in der neuen Mobilität

- ▶ Institutionalisierung von Mobilität als Teil der Daseinsvorsorge
- ▶ Resiliente Infrastrukturen & digitale Zugänge
- ▶ Sozial-räumlich Denken & Planen
- ▶ Akteure einbeziehen, befähigen & ermutigen
- ▶ Entwicklung, Kommunikation & Gestaltung eines „common ground“:

Herausforderungen & Perspektiven

Man verändert die Dinge nicht, indem man gegen die bestehende Wirklichkeit ankämpft. Um etwas zu ändern, muss man ein neues Muster schaffen, das das bestehende hinfällig macht.

Richard Buckminster Fuller

Herausforderungen & Perspektiven

Sozial-ökologische Transformation

- ▶ Klimafrage als geopolitischer Streitpunkt im direkten Zusammenhang mit Ungerechtigkeit und Ungleichheit betrachten
- ▶ Etablierung neuer Muster
- ▶ Doppelte Entkopplung
 - ▶ 1. Ordnung: Wirtschaftswachstum von Umweltverbrauch
 - ▶ 2. Ordnung: Lebensqualität von ökonomisch-materiellen Wachstum
- ▶ Neue Kollektive

Herausforderungen & Perspektiven

Programme & Manifeste



- ▶ Das terrestrische Manifest
 - ▶ Globus, Welt & Erde: Worauf beziehen wir uns?
 - ▶ „Erkenne die Lage! Rechne mit deinen Defekten. Gehe von deinen Beständen aus, nicht von deinen Parolen.“ (Gottfried Benn)
- ▶ Die Zukunftskunst der großen Transformation
 - ▶ Kulturelle Prozesse & Kompetenz
- ▶ Der neue Gesellschaftsvertrag
 - ▶ Wertschöpfungsdiskurse

Herausforderungen & Perspektiven

Terrestrische Kartografie

- ▶ „Mindshift“ & „Umparken im Kopf“
- ▶ Neu-Kartografieren mentaler Landkarten
- ▶ Relais zu gemeinsamer Praxis nachhaltigen Lebens installieren
- ▶ Sozial: Institutionell: transformierte institutionelle Nachhaltigkeits-Regimes
 - ▶ Gesetze
 - ▶ Behörden
 - ▶ Preise

Herausforderungen & Perspektiven

Futures-/Transformation-Literacy

- ▶ Zukunftsentwürfe als „produktive Fiktionen“:
 - ▶ kritische Impulse
 - ▶ Aufzeigen von Alternativen
 - ▶ Veränderung von Mustern & mentaler Landkarten
 - ▶ Zukunftsgestaltung in Form kollaborativen Wirkens
- ▶ Transformations- und Zukunfts-Kompetenz
- ▶ Resilienz: die Kunst des Abseilens und Ankommens auf der Erde

Herausforderungen & Perspektiven

Geistesgegenwart

- ▶ Herausforderung der Zukunft: Wahrnehmung & Kommunikation auf einander zu beziehen
- ▶ Denkgewohnheiten abschütteln
- ▶ Einrechnen des Nicht-Wissens
- ▶ Risiko und Unruhen annehmen



Herausforderungen & Perspektiven

„Empört euch“ – politisch werden!

- ▶ Kritik gesellschaftlicher Zusammenhänge und Ordnungsmuster und geschlossener Zukünfte
- ▶ Wertedebatten & konsequentes „Training“ für neue Werte
- ▶ Politische Dimension: Gründungsakte – *„Wie wollen wir zusammen leben?“*
 - ▶ Neuer Kommunikations- und Politikstil
 - ▶ Neue Formen der Staatlichkeit
- ▶ Agonistik: Differenzen zulassen und aushalten



Vielen Dank für Ihre Aufmerksamkeit

Für weitere Informationen stehe ich Ihnen gern zur Verfügung.

i.kollosche@izt.de

Besuchen Sie auch www.izt.de